

Legenda

CLASSE I

Aree nelle quali la quiete rappresenta un elemento di base per la loro utilizzazione: aree ospedaliere, scolastiche, aree destinate al riposo e allo svago, aree residenziali rurali, aree di particolare interesse urbanistico, parchi pubblici, ecc.

CLASSE II

Aree urbane interessate prevalentemente da traffico veicolare locale, con bassa densità di popolazione, con limitata presenza di attività commerciali e assenza di attività industriali e artigianali.

CLASSE III

Aree urbane interessate da traffico veicolare locale o di attraversamento, con media densità di popolazione, con presenza di attività commerciali, uffici con limitata presenza di attività artigianali e con assenza di attività industriali; aree rurali interessate da attività che impiegano macchine operatrici.

CLASSE IV

Aree urbane interessate da intenso traffico veicolare, con alta densità di popolazione, con elevata presenza di attività commerciali e uffici, con presenza di attività artigianali; aree in prossimità di strade di grande comunicazione e di linee ferroviarie; aree portuali, aree con limitata presenza di piccole industrie.

CLASSE V

Aree interessate da insediamenti industriali e con scarsità di abitazioni.

CLASSE VI

Aree esclusivamente interessate da attività industriali e prive di insediamenti abitativi.

Fasce di rispetto stradali e ferroviarie

(ai sensi del d.P.R. n. 459 del 18 novembre 1998 e n. 142 del 30 marzo 2004)

FASCIA 'A' - 100 m

Valore limite di immissione: DIURNO 70 dBA - NOTTURNO 60 dBA

FASCIA 'B' - 150 m

Valore limite di immissione: DIURNO 65 dBA - NOTTURNO 55 dBA

Valori limite - Laeq in dBA

Tempo di riferimento

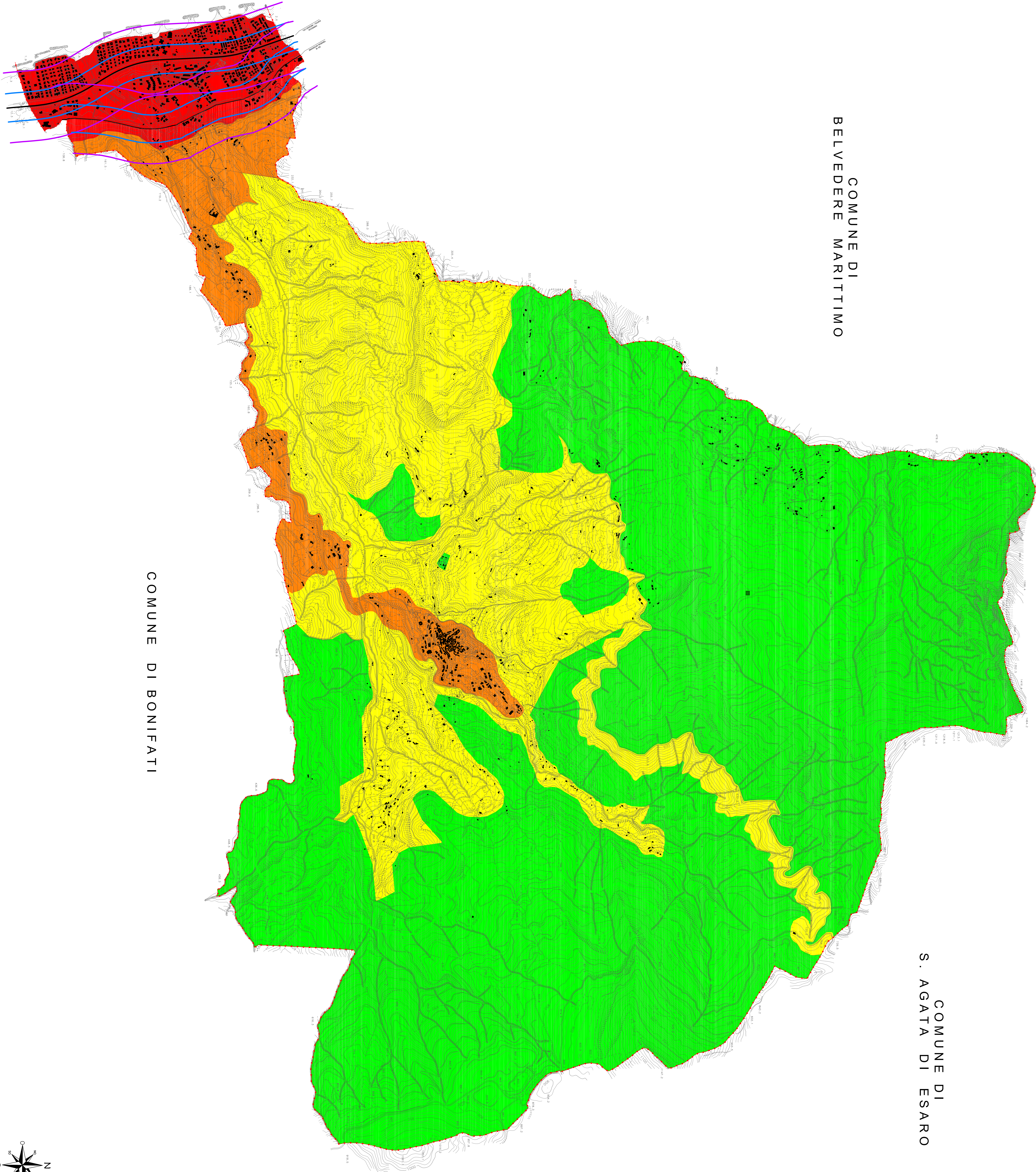
	GIORNO (6.00 - 22.00)		NOTTURNO (22.00 - 6.00)	
	Emissione	Immissione	Emissione	Immissione
CLASSE I	45	50	35	40
CLASSE II	50	55	40	45
CLASSE III	55	60	45	50
CLASSE IV	60	65	50	55
CLASSE V	65	70	55	60
CLASSE VI	65	70	65	70

COMUNE DI SANGINETO

P.C.C.A.

Piano di Classificazione Acustica Comunale

(ai sensi del d.P.C.M. 14 novembre 1997)



Scala 1:10000
Luglio 2012
Rev. 1

